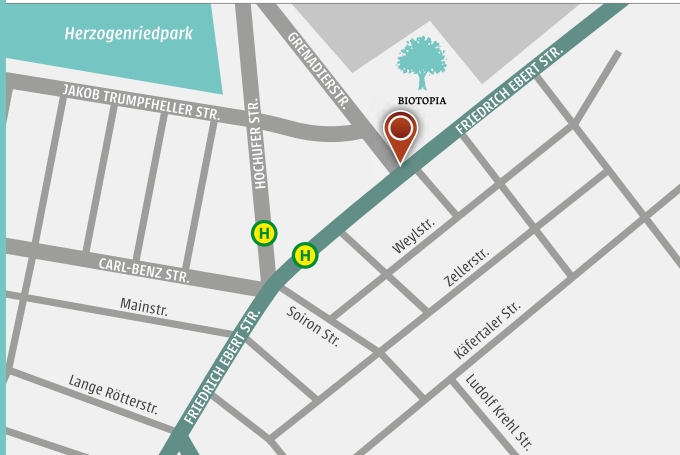


Der Weg zu uns



Straßenbahn

Linie 4/4A, 5/5A und 15 bis Haltestelle *Bonifatiuskirche*

Bus

Linie 61 bis Haltestelle *Bonifatiuskirche*

Auto

Parkplätze befinden sich direkt vor dem BIOTOPIA-Gebäude oder entlang der Grenadierstraße.

Kontakt

BIOTOPIA

Arbeitsförderungsbetriebe
Mannheim gGmbH
Friedrich-Ebert-Str. 83
68167 Mannheim

Telefon 0621.460 05 0

Ihre Ansprechpartnerin:

Martina Lusch,
info@biotopia.de

Öffnungszeiten:

Mo. – Do. 8:00 – 18:00
Fr. 8:00 – 15:30

Mitglied im:



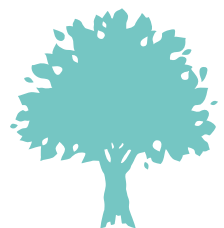
www.biotopia.de



BIOTOPIA

Begleitende Hilfen & individuelles Coaching

für Beschäftigte, Auszubildende und Teilnehmerinnen und Teilnehmer an einer Umschulung oder Maßnahme



BIOTOPIA
Arbeitsförderungsbetriebe Mannheim

www.biotopia.de

Ziele

Wir unterstützen Sie mit dem Ziel, das Beschäftigungsverhältnis nachhaltig zu sichern bzw. die Maßnahme, Ausbildung oder Umschulung erfolgreich durchzuführen und die berufliche Eingliederung zu unterstützen.

Themen und Inhalte

Zu Beginn führen wir ein **ausführliches Gespräch** mit Ihnen und legen gemeinsam fest, welche Themen während des Coachings bearbeitet werden sollen, zum Beispiel finanzielle, gesundheitliche oder persönliche Angelegenheiten. Die Begleitenden Hilfen beinhalten eine umfassende personale Unterstützung und Beistand in allen Belangen, die den Integrationsprozess voranbringen. Das Coaching orientiert sich an Ihren Bedarfen und Ihrer persönlichen Situation. Dabei können auch betriebliche Belange einbezogen werden.

Wir haben zu vielen **Hilfe- und Beratungseinrichtungen** wie zum Beispiel der Schuldnerberatung sowie zu **Behörden und Ämtern** enge Kontakte. Wir vermitteln in diese Stellen und arbeiten mit diesen zusammen.

Unser Angebot richtet sich im Bedarfsfall auch an **Arbeitgeber**, um in den Betrieben eine gelingende Integration zu unterstützen und mögliche Belastungsmomente frühzeitig erkennen und bearbeiten zu können.

Weitere Inhalte können je nach individuellem Bedarf zum Beispiel sein:

- Zeitmanagement und Selbstorganisation
- Vermittlung von Lern- und Arbeitstechniken
- Bewerbungsberatung/-training
- Mobilitätsberatung/-training
- Angelegenheiten des täglichen Lebens

Infos

Die Begleitenden Hilfen umfassen **40 Einheiten à 45 Minuten** in einem Zeitraum von sechs Monaten. Die Termine werden individuell und nach Bedarf vereinbart.

Sie können Begleitende Hilfen mit einem **Aktivierungs- und Vermittlungsgutschein** erhalten. Sprechen Sie dazu bitte mit Ihrem jeweiligen Ansprechpartner bzw. Ihrer Ansprechpartnerin beim Jobcenter bzw. der Arbeitsagentur.



Seit 30 Jahren ist die Bekämpfung von Arbeitslosigkeit das Ziel von BIOTOPIA.

Info

Mit individuellen Angeboten, die sich an Ihren Stärken und Talenten orientieren, ermöglichen und fördern wir berufliche Perspektiven.

Ein Schwerpunkt unserer Arbeit ist die Vermittlung und nachhaltige Eingliederung in den Arbeitsmarkt.